

愛知県
議会議員

おおたけりえ



県政レポート vol.001

〒442-0854 豊川市国府町流霞59-2
TEL.0533-80-1055 FAX.0533-80-1056

新たな活動がスタートしました!

皆様いかがお過ごしでしょうか。

皆様に県議会に送り出して頂き、皆様の想いを届けたい!!とスタートダッシュをしています。

配属は「健康福祉委員会」となりました。選挙戦で特に力を入れて訴えました

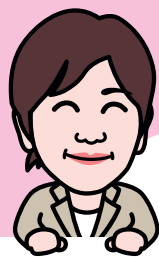
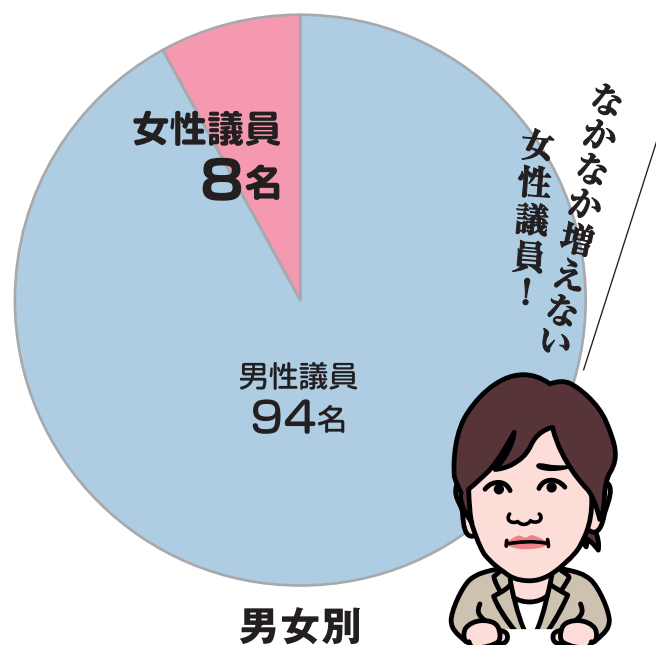
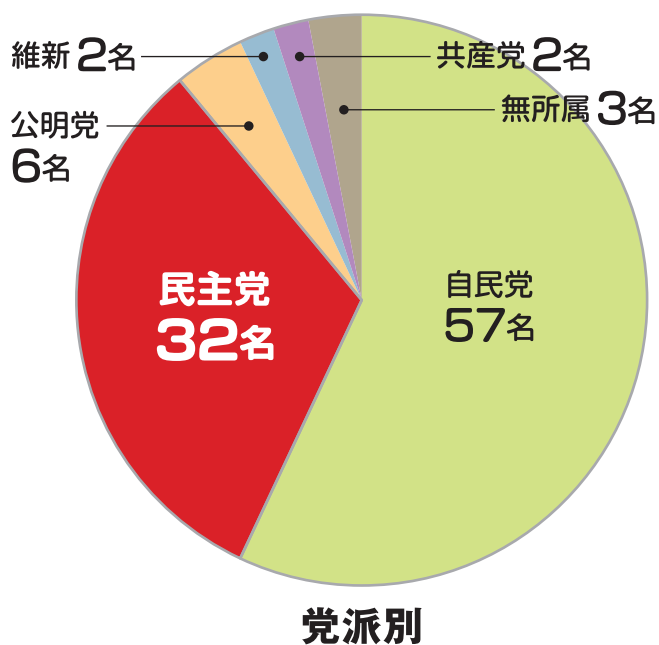
「子育て・福祉・介護」を所管する委員会です。全力で議会活動に邁進したいと思います。

この活動報告では、県議会や県政の様子など、皆様に身近に感じて頂き、

忌憚なくご意見など頂けると嬉しいです。

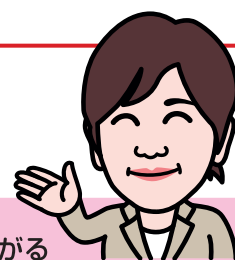
皆様のご指導ご鞭撻の程、宜しくお願い致します。

愛知県議会の議席状況



全体の定数102名(前期より1名定数減)。女性の活躍の促進、と言われる昨今ではありますが、女性議員は9名→8名と、1名減ってしまいました。なかなか、高い壁を感じます。人数の少なさを少しでもカバーできるように活動し、女性だからこそ共感できる悩みや苦勞など、生活に密着した声をしっかりと届けたいと思います。

主要道路の整備状況は？



道路は、必要以上に作る必要はありませんが、一方で、産業の振興や生活の安全・安心につながる道路整備は着実に進めていかなければなりません。各種会議等で伺いました、現在の進捗状況をご報告します。

国道23号名豊道路

国道23号名豊道路は、豊橋市と名古屋都市圏を結ぶ延長72.8kmのバイパス。総延長の87%、約63.7kmが開通。蒲郡バイパス(残り9.1km)の用地取得率は約7割。H27は用地買収と一部工事を進めていく。



東三河環状線

(昭和40年都市計画決定)
現在大崎工区1.7kmは昨年度末で用地買収率が約9割、一部工事に着手している。延長1.5kmの三蔵子工区は用地買収率が約7割済み、こちらも一部工事に着手している。



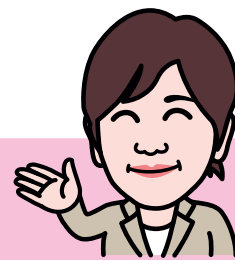
国道151号一宮バイパス

(昭和53年都市計画決定)

豊川ICから麻生田北交差点まで現道を拡幅。麻生田北交差点からはバイパスでJR飯田線及び帯川を立体交差で渡る。この橋梁詳細設計を現在行っている。大木区画整理地内を通り上長山、新城市川田につなげるが、現在は区画整理区域より北側、市道鎌水五倍木線までの約1kmは用地買収済み。H27は麻生田北交差点からJR飯田線区間について優先的に用地買収を推進する。



5月臨時議会のご報告！



補正予算が3件
成立しました。

◆補正予算／◆増額補正
◆総額1億800万円

航空機産業の振興のため、県営名古屋空港周辺に航空機産業観光施設をつくる費用。

愛知県の動き

愛知県は、今年3月に国の国家戦略特別区域の指定がされました。自動車・航空宇宙の国内最大のモノづくりの集積地として規制改革を行い、成長産業の中核拠点として成長させていこうとしています。また、人口減少対策に戦略的に取り組むため、愛知県版「人口ビジョン」を年内に策定予定であること、4月から地域医療支援センターを健康福祉部内に設置し、医師の地域偏在や女性医師の離職防止・勤務環境の改善など、医師確保対策を一層推進していくこと、観光面では、今年を「あいち観光元年」と宣言し、観光戦略の策定に取り組むことなどが進められています。



航空機産業
観光施設の
イメージ
(名古屋空港近く)

ご意見・ご感想などをお寄せください

●ホームページ

<http://www.ootakerie.jp>

●発行 おおたけりえ事務所 〒442-0854 豊川市国府町流霞59-2 TEL.0533-80-1055 FAX.0533-80-1056